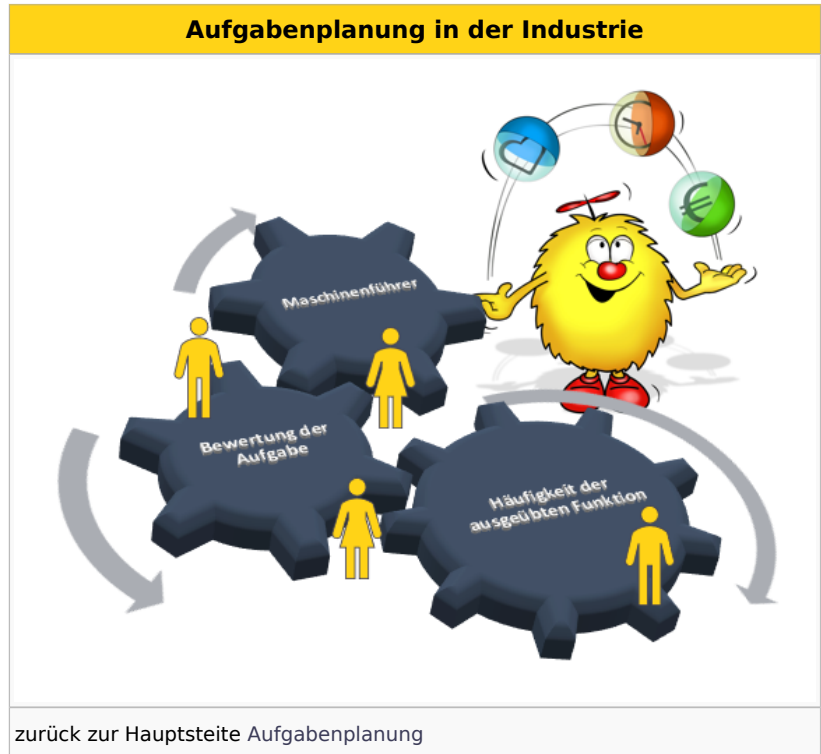


Inhaltsverzeichnis

Aufgabenplanung in der Industrie

Dieses Praxisbeispiel zeigt die Anwendungsmöglichkeiten in einem Industriebetrieb - hier am Beispiel einer Papierfabrik.



Inhaltsverzeichnis

1 Zentrale Anforderungen	3
2 Übersichtliche Darstellung der Planung	3
3 Bewertung von Qualifikationen ("Kompetenzen")	3
4 Besetzungsübersicht	4
5 Vorschläge für Unterbesetzung	5
6 Links	7

Zentrale Anforderungen

Die Mitarbeiter arbeiten im Zwei- oder Dreischichtbetrieb und müssen im Rahmen ihrer Schicht einen speziellen Arbeitsplatz besetzen. Dieser Arbeitsplatz erfordert eine spezielle Qualifikation, die üblicherweise innerbetrieblich erworben wird.

Die Arbeitsplätze werden durch das Wochenzeitmodell automatisch 'vor'-besetzt - somit ist im Normalfall eine optimale Besetzung gegeben und jede Maschine kann bedient werden bzw. jeder Arbeitsplatz ist ausreichend mit Personal besetzt. Erst bei Ausfällen durch Urlaub, Krankheit oder sonstige Abwesenheit vom Arbeitsplatz ist es erforderlich, den richtigen Ersatz zu finden.

Folgende Fragen ergeben sich für die beteiligten Perso	
Vorgesetzte	
<ul style="list-style-type: none"> • Ist während der Schicht jeder Arbeitsplatz besetzt? • Falls dies nicht der Fall ist: <ul style="list-style-type: none"> ○ Wer kann diese Arbeit erledigen? ○ Wer ist ausreichend qualifiziert? ○ Wie viele Stunden wurden an diesem Arbeitsplatz erbracht? 	<ul style="list-style-type: none"> • Welche Schicht (Früh/Sp. • Welche Aufgabe habe ich • Welcher Kollege ist mit r

Die ALEX[®]-Aufgabenplanung beantwortet diese Fragen - im Folgenden finden Sie ein paar konkrete Beispiele.

Übersichtliche Darstellung der Planung

Aufgaben können den Mitarbeitern bereits im Wochenzeitmodell hinterlegt werden. Somit ist jeder Arbeitsplatz quasi "vorbesetzt" und es müssen keine Änderungen durchgeführt werden, solange es keine Ausfälle gibt. Es ist sichtbar zu welcher Uhrzeit, welcher Mitarbeiter die Aufgabe besetzt.

Arbeitsplätze sind vorbelegt				
April 2021	Mo	Di	Mi	Do
Fabrik - Gesamt	19	20	21	22
Planung				
Wärter	0:00-6:00: Tuncay	0:00-6:00: Joos	0:00-6:00: Joos	0:00-6:00: Joos
	6:00-14:00: Muhr	6:00-14:00: Muhr	6:00-14:00: Muhr	6:00-14:00: Tuncay
	14:00-22:00: Löschenberger	14:00-22:00: Löschenberger	14:00-22:00: Löschenberger	14:00-22:00: Hauser
	22:00-0:00 Morgen: Joos	22:00-0:00 Morgen: Joos	22:00-0:00 Morgen: Joos	22:00-0:00 Morgen: Muhr
PM6 Techn.Maschinenfüh	0:00-6:00: Wiesmayr	0:00-6:00: Pfeiffer	0:00-6:00: Pfeiffer	0:00-6:00: Pfeiffer
	6:00-14:00: Putz	6:00-14:00: Putz	6:00-14:00: Putz	6:00-14:00: Wiesmayr
	14:00-22:00: Ganhör	14:00-22:00: Ganhör	14:00-22:00: Ganhör	14:00-22:00: Stockinger
	22:00-0:00 Morgen: Pfeiffer	22:00-0:00 Morgen: Pfeiffer	22:00-0:00 Morgen: Pfeiffer	22:00-0:00 Morgen: Putz
PM6 1.Gehilfe	0:00-6:00: Slany	0:00-6:00: Oberhauser	0:00-6:00: Oberhauser	0:00-6:00: Oberhauser
	6:00-14:00: Schwaighofer	6:00-14:00: Schwaighofer	6:00-14:00: Schwaighofer	6:00-14:00: Slany
	14:00-22:00: Schuhmayer	14:00-22:00: Schuhmayer	14:00-22:00: Schuhmayer	14:00-22:00: Apfelthaler
	22:00-0:00 Morgen: Oberhauser	22:00-0:00 Morgen: Oberhauser	22:00-0:00 Morgen: Oberhauser	22:00-0:00 Morgen: Schwaigho
PM6 Refinerwärter	0:00-6:00: Jägermüller	0:00-6:00: Purner	0:00-6:00: Purner	0:00-6:00: Purner
	6:00-14:00: Trichlin	6:00-14:00: Trichlin	6:00-14:00: Trichlin	6:00-14:00: Jägermüller
	14:00-22:00: Hackl	14:00-22:00: Hackl	14:00-22:00: Hackl	14:00-22:00: Schuhmayer
	22:00-0:00 Morgen: Purner	22:00-0:00 Morgen: Purner	22:00-0:00 Morgen: Purner	22:00-0:00 Morgen: Trichlin

Bewertung von Qualifikationen ("Kompetenzen")

Erworbene oder auch fehlende Qualifikationen ("Kompetenzen") können beim Mitarbeiter hinterlegt werden.

Somit kann festgestellt werden, ob ein Mitarbeiter ausreichend qualifiziert ist oder entsprechende Maßnahmen zur Aufschulung eingeleitet werden müssen. Diese Bewertung findet nach dem Schulnotensystem statt:

Bewertungsübersicht	
Schulnote	interne Bedeutung
1: Sehr gut	Experte (kann Wissen weitergeben)
2: Gut	Fortgeschritten (selbständige Fachkraft)
3: Befriedigend	Basiswissen (unter Aufsicht einsetzbar)
4: Genügend	Aufbauschulung erforderlich
5: Nicht genügend	Basisschulung erforderlich

Die Qualifikationen mit der entsprechenden Bewertung werden am Mitarbeiterstamm hinterlegt:

Anzeige der Qualifikationen am Mitarbeiterstamm				
Personal: Pichler Siegfried, 125967				
Allgemein		Qualifikationsart	Qualifikationen	OK <
Tarifvertrag				
Soll				
Urlaub in Stunden		PM7 Maschinerführer	4	
Urlaub Soll		PM7 Umrollerführer	2	
Abrechnung				
Arbeitszeitgesetzprüfungen		PM7 weiterer Helfer	3	
Erweiterte Organisation		PM8 1.Gehilfe	1	
Inaktivzeiten				

Der Entwicklungsstatus der Qualifikation kann stichtagsgenau nachverfolgt werden. Sie können sehen, wie sich der Mitarbeiter in der jeweils erworbenen Kompetenz entwickelt hat (von 4 auf 3, von 3 auf 2, usw.)

Bewertungsverlauf der Qualifikation					
Personal: Pichler Siegfried, 125967					
Allgemein		Qualifikationsart	Qualifikationen	OK <	
Tarifvertrag					
Soll					
Urlaub in Stunden		PM8 1.Gehilfe	1		
Urlaub Soll					
Abrechnung		Von	Bis	Qualifikationen	OK <
Arbeitszeitgesetzprüfungen		01.04.2021	31.12.2099		
Erweiterte Organisation		01.09.2020	31.12.2099	1	
Inaktivzeiten		01.02.2020	31.08.2020	2	
Intelligenter Stundennachweis		01.05.2019	31.01.2020	3	
'Kommt/Geht' Darstellung		01.05.2019	31.01.2020	3	
Leistungsverrechnung		01.04.2019	30.04.2019	4	
Mobile Apps					

Besetzungsübersicht

Für jede Aufgabe wird definiert, wie viele Personen zu welcher Tages- oder Nachtarbeitszeit auf dem jeweiligen Arbeitsplatz benötigt werden. Somit ist es möglich, **auf einen Blick** Fehlbesetzungen (Über- oder Unterbesetzungen) anzuzeigen.

Besetzungsüberblick				
April 2021	Mo	Di	Mi	Do
Fabrik - Gesamt	12	13	14	15
Planung				
Wärter	0:00-6:00: Joos	0:00-6:00: Löschenberger	0:00-6:00: Muhr	0:00-6:00: Muhr
	6:00-14:00: Hauser	6:00-14:00: Tuncay	6:00-14:00: Tuncay	6:00-14:00: Tuncay
	14:00-22:00: -1	14:00-22:00: -1	14:00-22:00: Hauser	14:00-22:00: Hauser
	22:00-0:00 Morgen: Löschenberge	22:00-0:00 Morgen: Muhr	22:00-0:00 Morgen: Muhr	22:00-0:00 Morgen: Muhr
PM6 Techn.Maschinenfüh	0:00-6:00: Ganhör	0:00-6:00: Ganhör	0:00-6:00: -1	0:00-6:00: Putz
	6:00-14:00: Stockinger	6:00-14:00: Wiesmayr	6:00-14:00: Wiesmayr	6:00-14:00: Wiesmayr
	14:00-22:00: -1	14:00-22:00: Stockinger	14:00-22:00: Stockinger	14:00-22:00: Stockinger
	22:00-0:00 Morgen: Ganhör	22:00-0:00 Morgen: -1	22:00-0:00 Morgen: Putz	22:00-0:00 Morgen: Putz
PM6 1.Gehilfe	0:00-6:00: Schuhmayer	0:00-6:00: Schuhmayer	0:00-6:00: -1	0:00-6:00: -1
	6:00-14:00: Apfelthaler	6:00-14:00: Slany	6:00-14:00: Slany	6:00-14:00: Slany
	14:00-22:00: Schwaighofer, Attene	14:00-22:00: Apfelthaler	14:00-22:00: Apfelthaler	14:00-22:00: Apfelthaler
	22:00-0:00 Morgen: Schuhmayer	22:00-0:00 Morgen: Schwaighofer	22:00-0:00 Morgen: -1	22:00-0:00 Morgen: Schwaighofer
PM6 Refinerwärter	0:00-6:00: Hackl	0:00-6:00: Hackl	0:00-6:00: Trichlin	0:00-6:00: Trichlin
	6:00-14:00: Schuhmayer	6:00-14:00: Jägermüller	6:00-14:00: Jägermüller	6:00-14:00: Jägermüller
	14:00-22:00: -1	14:00-22:00: Schuhmayer	14:00-22:00: Schuhmayer	14:00-22:00: Schuhmayer
	22:00-0:00 Morgen: Hackl	22:00-0:00 Morgen: Trichlin	22:00-0:00 Morgen: Trichlin	22:00-0:00 Morgen: Trichlin

Vorschläge für Unterbesetzung

Gibt es für einen bestimmten Zeitraum Unterbesetzungen, kann ALEX[®] geeignete Vorschläge ermitteln.

Beispiel:

Die Aufgabe "Wärter" ist von 14:00 - 22:00 Uhr unterbesetzt.
 Es wird nach einem Ersatz gesucht.
 Mehrere Mitarbeiter werden als Kandidaten ausgewiesen.
 Gert Atteneder hat für die notwendige Qualifikation die beste Bewertung (1).
 Er hat von 14:00 - 22:00 die Aufgabe PM6.1Gh (Gehilfe) und durch den Hinweis "+1" wird angezeigt, dass diese Aufgabe ohnehin mit 1 Person überbesetzt ist.
 Nach Übernahme aus dem Ersatzvorschlag wird für die Zeit von 14:00 - 22:00 Uhr die Aufgabe "Wärter" angezeigt.

Anzeige von Unterbesetzungen darstellen	
Wärter	0:00-6:00: Joos
	6:00-14:00: Hauser
	14:00-22:00: -1
	22:00-0:00 Morgen: Lösch
	0:00-6:00: Löschenberger
	6:00-14:00: Tuncay
	14:00-22:00: -1
	Zuweisen
	Verfügbares Personal anzeigen

Die verfügbaren Mitarbeiter werden angezeigt: es ist ersichtlich

- wie der Mitarbeiter eingesetzt ist
- welche Aufgaben bereits zugewiesen sind und
- ob die erforderliche Qualifikation im gewünschten Ausmaß vorhanden ist.

Somit kann zusätzlich festgestellt werden,

- ob für den gewünschten Mitarbeiter im Falle einer Übernahme der gewünschten Aufgabe eine Unterbesetzung seiner aktuell zugeordneten Aufgabe entsteht (also eine Unterbesetzung auf jenem Arbeitsplatz, wo der Mitarbeiter abgezogen wird und
- ob es Schulungsbedarf für diese Qualifikation gibt (Benotungen "4" und "5").

Ersatzvorschlag anzeigen

Verfügbares Personal für Wärter 14:00-22:00
?

Hinzufügen

Ausführen

Öffnen

Abbrechen

Ansicht ▼ Verfügbares Personal, gruppiert nach Verfügbarkeit und Qualifikationsstufe

Gruppe bis maximal ▼ 1) verfügbar innerhalb der Dienstzeit

Vorberechnung ausführen ● Nein

Info

Gruppe: 1) verfügbar innerhalb der Dienstzeit

Bewertung: 1

Atteneder Gert
eingesetzt 14:00-22:00 PM6 1.Gh (Schwaighofer) +1

Bewertung: 2

Preinfalk Markus
eingesetzt 14:00-22:00 PM6 RW (Trichlin) +1

Bewertung: 3

Martinek Thomas
eingesetzt 14:00-22:00 PM6 Uh (Mayr) +1

Wählt man einen Vorschlag aus, wird die Aufgabe automatisch beim Mitarbeiter hinterlegt:

Ersatzvorschlag akzeptiert

Atteneder Gert, 190097 Mo, 12. Apr 2021, 2 14:00-22:00, 8,00h ✕

bis

14:00 Heute

22:00 Heute

Anwesend

Stammplan

Anwesend

Stammplan

Wärter

Gesamt Total = 8,00
 WZM in Woche: 20

Besetzungsansicht

vorher			
Wärter	0:00-6:00: Joos	0:00-6:00: Löschenberger	0
	6:00-14:00: Hauser	6:00-14:00: Tuncay	1
	14:00-22:00: -1	14:00-22:00: -1	1
	22:00-0:00 Morgen: Löschenberge	22:00-0:00 Morgen: Muhr	2

Links

- [Zurück zum Überblick Aufgabenplanung](#)
- [Aufgabenplanung im Call Center](#)
- [Aufgabenplanung in Gesundheitszentren](#)
- [Aufgabenplanung in Radiologiezentren](#)
- [Aufgabenplanung in Sozialbetrieben](#)